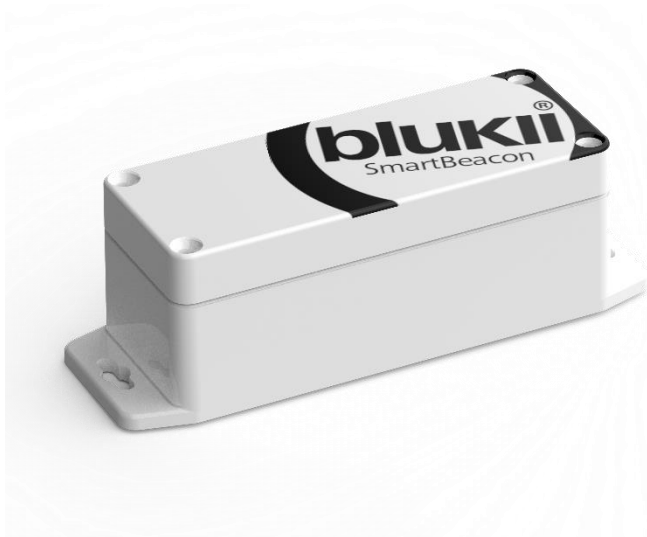




Bring's auf den Punkt.

Instrukcja obsługi nadajnika Smart Beacon Outdoor Extreme 4000



Instrukcje dotyczące bezpieczeństwa

- Ten dokument jest częścią produktu. Zawiera on ważne informacje dotyczące uruchomienia i eksploatacji. Należy go trzymać w bezpiecznym miejscu.
- Jeśli produkt jest uszkodzony, nie może być dłużej używany.
- Produkt nie może być narażony na silne obciążenia mechaniczne.
- Nadajnik musi być chroniony przed wysoką temperaturą.
- Nie obsługiwać urządzenia w pobliżu łatwopalnych gazów i oparów.
- Nie usuwać żadnych naklejek ani etykiet z produktu. Zawierają one ważne informacje dotyczące produktu i bezpieczeństwa.

Przeznaczenie produktu

Produkt służy do dostarczania informacji o lokalizacji. Wszelkie inne zastosowania są niedozwolone. Niewłaściwe użytkowanie i modyfikacje mogą prowadzić do uszkodzenia produktu i zagrożeń związanych ze zwarciami, pożarem itp. Producent nie ponosi odpowiedzialności za obrażenia ciała lub szkody materialne wynikające z niewłaściwego użytkowania.

Dane techniczne

- Napięcie zasilania: 3,6 V — bateria litowo-jonowa
- Pojemność: 4000 mAh
- Stopień ochrony: IP67

Utylizacja

Sprzęt elektryczny i elektroniczny nie może być wyrzucany jako odpad. Utylizację należy przeprowadzić zgodnie z obowiązującymi przepisami.